

Prise en charge médicale

Le Consortium SMART regroupe des médecins experts de plusieurs disciplines cliniques liées à la maladie des petites artères : la cardiologie, l'ophtalmologie, la neurologie, la radiologie, l'hématologie et la santé publique.

Les services hospitalo-universitaires impliqués dans la FHU SMART

Cardiovasculaire

> Centre d'Exploration, de Prévention et de Traitement l'Athérosclérose, maladies cardiovasculaires (CEPTA)
> Cardiologie et Hypertension

Ophtalmologie

> Neuro-ophtalmologie et chirurgie

Neurosciences Cliniques

> Centre de Mémoire de Ressources et de Recherche (CMRR) au sein de l'IMNc
> Unité Neurovasculaire

Imagerie médicale

> Neuroimagerie diagnostique and thérapeutique
> Médecine Nucléaire
> Radiologie diagnostique and thérapeutique

Biologie

> Laboratoire d'hémostase

Approche translationnelle de la maladie des petites artères

Faciliter l'identification de nouvelles cibles thérapeutiques

Améliorer la santé publique pour les patients & la communauté

Enseignement

- > Programme d'enseignement national et international pour les personnels de soin et de recherche
- > Information des patients et de la population

Soins médicaux

- > Améliorer le diagnostic, la stratification & le management de la MAP
- > Proposer un programme de prévention de grande envergure
- > Etablir des recommandations

Recherche

- > Explorer les mécanismes moléculaires & les conséquences de la MAP
- > Établir de nouveaux marqueurs diagnostiques & des algorithmes de prédiction

Formation et enseignement

Par exemple

> Organisation d'ateliers

- workshops de l'International Stroke Genetics Consortium (ISGC)
- workshop et écoles d'été sur le vieillissement vasculaire

> Organisation d'écoles d'été, Neurepiomics

Épidémiologie du vieillissement vasculaire et cérébral dans les grandes cohortes avec données d'imagerie et omiques

> Ateliers

sur les mécanismes de l'angiogénèse

> Mentorat et échanges internationaux

d'étudiants et de chercheurs

> Éducation des patients et conférences

pour la population générale

Recherche et innovation

Axes de recherche

Prévention personnalisée

- 1^{er} centre de prévention de la MAP infra clinique
- Recommandations d'un panel international d'experts
Conception d'essais thérapeutiques pour prévenir les complications de MAP

- Impact économique

> Approche médicale personnalisée et systématisée

Mécanismes

- Déterminant génétiques - épigénétiques (GWAS, NGS)
- Rôle de la thrombose (NET)
- Modèles animaux (Crispr, cas9)

> Identification de nouvelles cibles thérapeutiques

Impact sur les maladies chroniques

- Impact de la MAP
 - sur les maladies neurodégénératives (cerveau & œil)
 - sur l'issue des maladies coronaires stables

- Points communs entre la MAP et les maladies artérielles & fibrillation auriculaire

> Identification des individus à haut risque

Stratification du risque

- Nouveaux marqueurs d'imagerie de la MAP
- Décrire les prédicteurs précoces de la MAP & ses déterminants (tout au long de la vie)
- Fréquence et signification de la MAP mono - vs. multisite

> Amélioration de la prévention personnalisée

Nos équipes et partenaires :

Santé publique : équipes de l'UMR1219 Inserm

VINTAGE - Épidémiologie intégrative et génétique du vieillissement cérébral et vasculaire

LEHA - Expositions vie entière, santé, vieillissement

EMOS - Économie et management des organisations de santé

Science de la Vie et de la Santé

BMCV - Biologie des maladies cardiovasculaires (Inserm U1034)

RNAIM - Angiogénèse et du Microenvironnement des Cancers (Inserm U1029)

GIN - Groupe d'Imagerie Neurofonctionnelle (CNRS/CEA UMR5296)

Science informatique

MABioVis - Modèles et Algorithmes pour la Bio informatique et la Visualisation (CNRS UMR5800)

CBiB - Centre Bio informatique de Bordeaux

Centre d'Investigation Clinique

CIC-EC - Épidémiologie Clinique (Inserm - UB - CHUB - Institut Bergonié)



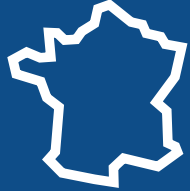
Maladie des petites artères cérébrales : cause majeure de pathologies cérébro-vasculaires telles que l'accident vasculaire cérébral (AVC)



Maladie des petites artères rétinienne : cause importante de perte de la vision liée à l'âge (rétinopathie hypertensive & diabétique)



Maladie des petites artères cardiaques : une cause émergente et sous-estimée de cardiomyopathie



Plus de 4 millions de personnes âgées de 60 ans ou plus sont atteintes de MAP modérée à étendue en France

A CE JOUR :

Aucune recommandation pour la prévention et le traitement

Des facteurs de risques méconnus (à part le diabète et l'hypertension)

Les Fédérations Hospitalo-Universitaires CHU de Bordeaux / Université de Bordeaux

Avec 3 FHU labellisées par AVIESAN, le CHU de Bordeaux est fortement engagé dans l'innovation, la construction de partenariats et la recherche dans des domaines d'excellence.

ACRONIM • Pr Patrick BLANCO

Approche intégrée d'étude de tous les stades des maladies inflammatoires et développement de nouvelles stratégies thérapeutiques

SMART • Pr Stéphanie DEBETTE

Projet transdisciplinaire sur la maladie des petites artères visant à en définir les mécanismes et à développer des approches personnalisées pour en prévenir l'apparition, la progression et les conséquences

TALISMENT • Pr Pierre PHILIP, Dr Pier-Vincenzo PIAZZA

Diagnostic, prévention, traitement et suivi à domicile des patients atteints de troubles neurologiques, psychiatriques, addictifs, métaboliques et du sommeil à l'aide d'outils numériques, technologiques, biologiques et cliniques innovants.



SMART

Maladies des petites artères

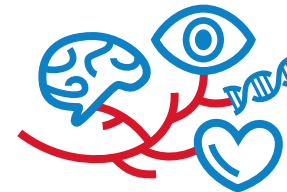
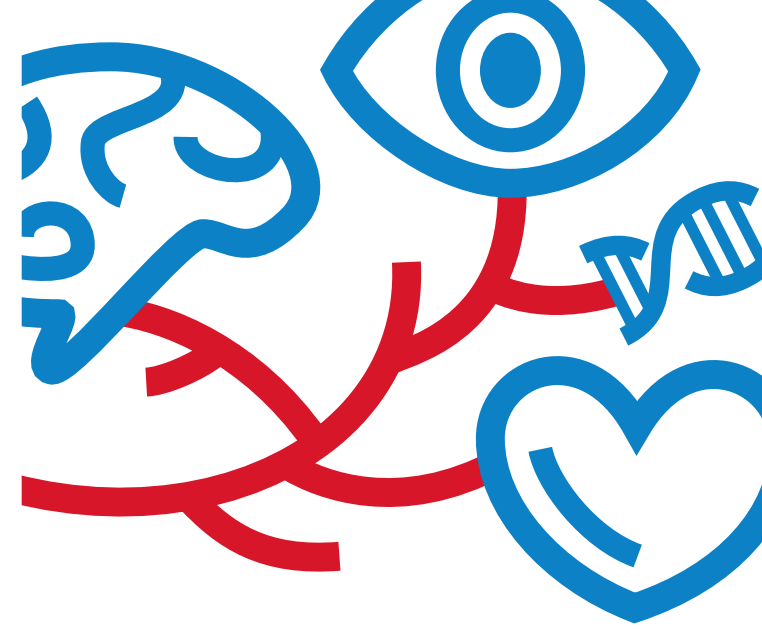
Fédération Hospitalo-Universitaire
CHU de Bordeaux & Université de Bordeaux

Contact

Hôpital Pellegrin, 2^{ème} étage de l'IMNc
Place Amélie Raba Léon, 33076 Bordeaux cedex, France

Morgane Lachaize

morgane.gaboreau@chu-bordeaux.fr
05 47 30 42 74



SMART

Maladies des petites artères

Fédération Hospitalo-Universitaire
CHU de Bordeaux & Université de Bordeaux



SMART

Maladies des petites artères

Fédération Hospitalo-Universitaire
CHU de Bordeaux & Université de Bordeaux

La FHU SMART est un projet transdisciplinaire visant à déterminer les mécanismes de la maladie des petites artères (MAP) et à développer des approches personnalisées pour en prévenir l'apparition, la progression et ses conséquences.

SMART regroupe des partenaires du CHU de Bordeaux, de l'Université de Bordeaux, du CNRS et de l'INSERM, en combinant plusieurs spécialités cliniques et domaines de recherche. Le consortium bénéficie également de grands réseaux de collaboration internationaux.

Nos objectifs :

- Améliorer la compréhension des mécanismes moléculaires de la MAP afin d'identifier de nouvelles cibles thérapeutiques
- Améliorer le diagnostic, la stratification et le suivi de la MAP
- Proposer des programmes de prévention et des recommandations de suivi
- Fournir des programmes d'enseignement pour professionnels ainsi que d'information pour patients et public
- Améliorer la santé des patients et de la population

L'équipe coordinatrice :

- > Pr Stéphanie Debette, pôle Neurologie
- > Pr Thierry Couffinhal, pôle de Cardiologie
- > Morgane Lachaize, Chef de Projet

